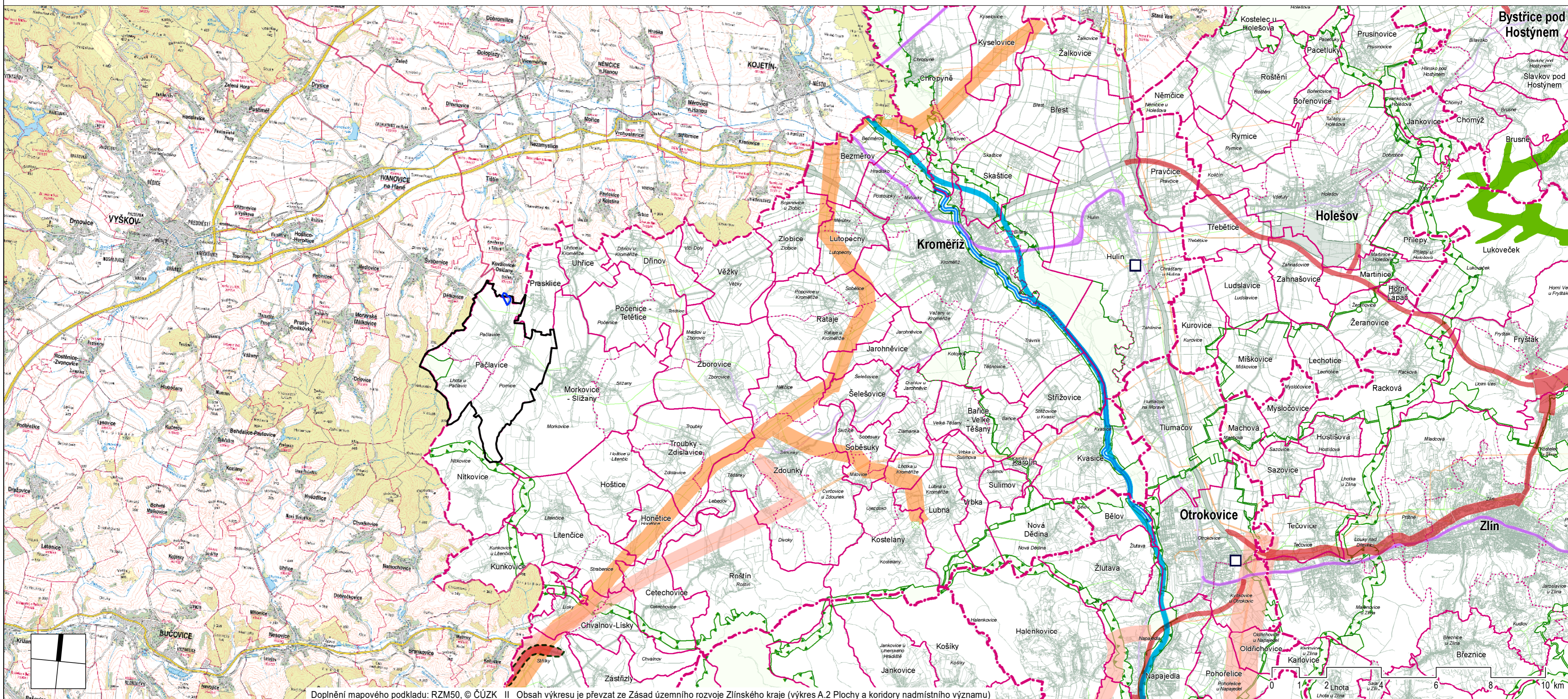


ÚZEMNÍ PLÁN PAČLAVICE - ZMĚNA Č. 1

P4-03 VÝKRES ŠIRŠÍCH VZTAHŮ



Doplnění mapového podkladu: RZM50, © ČÚZK II Obsah výkresu je převzat z Zásad územního rozvoje Zlínského kraje (výkres A.2 Plochy a koridory nadmístního významu)

LEGENDA DAT ÚP

- hranice řešeného území
- suchá retenční nádrž (poldr) Osičany
- záplavové území zasahuje do k.ú. Pačlavice

LEGENDA VÝKRESU ZÚR

JEVY SCHVALOVANÉ

NAVRH UZEMNÍ REZERVA

KORIDORY A PLOCHY DOPRAVNÍ INFRASTRUKTURY

- dálnice II. třídy, kapacitní silnice, silnice I. třídy, silnice II. třídy
- železniční trať celostátní
- splavnění Moravy (v prodloužení Batův kanálu)
- heliport krajského významu (požadavek na umístění v rámci správního obvodu obce)
- překladiště (požadavek na umístění v rámci správního obvodu obce)

KORIDORY A PLOCHY TECHNICKÉ INFRASTRUKTURY

- plynovod VVTL a VTL
- elektrické vedení ZVN, VVN
- objekt na plynovodní síti
- objekt na elektrické síti

PLOCHY PRO VÝROBU

- plocha výroby

ÚZEMNÍ SYSTÉM EKOLOGICKÉ STABILITY (ÚSES)

- nadregionální biocentrum a biokoridor
- regionální biocentrum a biokoridor

ÚZEMÍ SPECIÁLNÍCH ZÁJMŮ

- průplavní spojení D - O - L
- plocha pro ochranu pohledového horizontu nadregionálního významu

JEVY INFORMATIVNÍ

DOPRAVA

- dálnice I. třídy, II. třídy
- silnice I. třídy, II. třídy
- železniční trať celostátní, regionální
- vodní cesta (Batův kanál)

TECHNICKÁ INFRASTRUKTURA

- elektrické vedení ZVN, VVN
- plynovod VVTL, VTL
- produktovod dálkový

HRANICE ÚZEMNÍCH JEDNOTEK

- hranice kraje

Objednatel:

Obec Pačlavice
Pačlavice 185, 768 34

Pavel Čech, starosta obce Pačlavice



Projektant:

knesl kynčl architekti s.r.o.

Šumavská 416/15, 602 00 Brno

doc. Ing. arch. Jakub Kynčl Ph.D., ČKA 02672
Ing. arch. Jiří Knesl, Ing. arch. Bohuš Zoubek, Ing. arch. Jan Špirit,
Mgr. Ondřej Hřejsemnou, Ing. arch. Jana Šimová

KNESL KYNČL

Název akce:

**ÚZEMNÍ PLÁN PAČLAVICE
ZMĚNA Č. 1**

Datum: 2022

Formát: 594 x 420 mm

Číslo zakázky: 00116_70

Název výkresu:

VÝKRES ŠIRŠÍCH VZTAHŮ

Měřítko:

1 : 100 000

Číslo výkresu:

P4-03